

# 漏水検査御報告書



漏水検査工法特許第1964971

アジア住宅漏水検査協会

# 検査概要

- ・形態 戸建て
- ・漏水箇所 1箇所
- ・漏水状況 強い降雨時に漏水する
- ・検査方法 散水検査
- ・検査期間 令和3年10月12日
- ・所要日数 2日間

# 検査工程 1

## <1階縁側押し入れ天袋上からの漏水>

2階バルコニー



雨戸戸袋脇



戸袋脇に隙間



散水



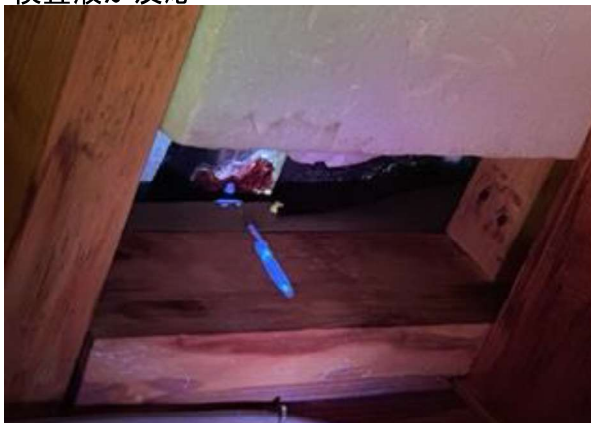
縁側の押し入れ天袋の上から漏水



漏水状況



検査液が反応



漏水状況



## 検査工程 2

### <1階縁側押し入れ天袋上からの漏水>

2階バルコニー



手摺笠木下



笠木下の入隅



塗膜割れ



漏水状況



検査液が反応



漏水状況



# 検査工程 3

## <1階縁側押し入れ天袋上からの漏水>

2階バルコニー



手摺笠木



笠木下



笠木の裏側



散水



手摺の外側は塞がれている



漏水状況



# 検 査 結 果

## 【縁側押し入れ天袋からの漏水】

- ① 2階バルコニーの雨戸袋脇に隙間
- ② 2階バルコニー手摺と壁の取り合い部入隅に塗膜割れ
- ③ 2階バルコニーの手摺笠木裏側

上記3箇所に散水すると天袋の上から漏水してきます。

以上、検査の結果を御報告申し上げます。